

Ambiente- Beleuchtung in der B/ C- Säule.

Zuerst demontieren wir die Abdeckung der jeweiligen Säule.

Dazu den „Airbag“ Clip mit einem kleinen Schlitzschraubendreher von der linken und rechten Seite hoch- hebeln und die darunter liegende Torx- Schraube lösen.



Die Verkleidung ziehen wir im oberen Bereich mit etwas Gefühl nach vorne und heben diese dann nach oben hin raus.



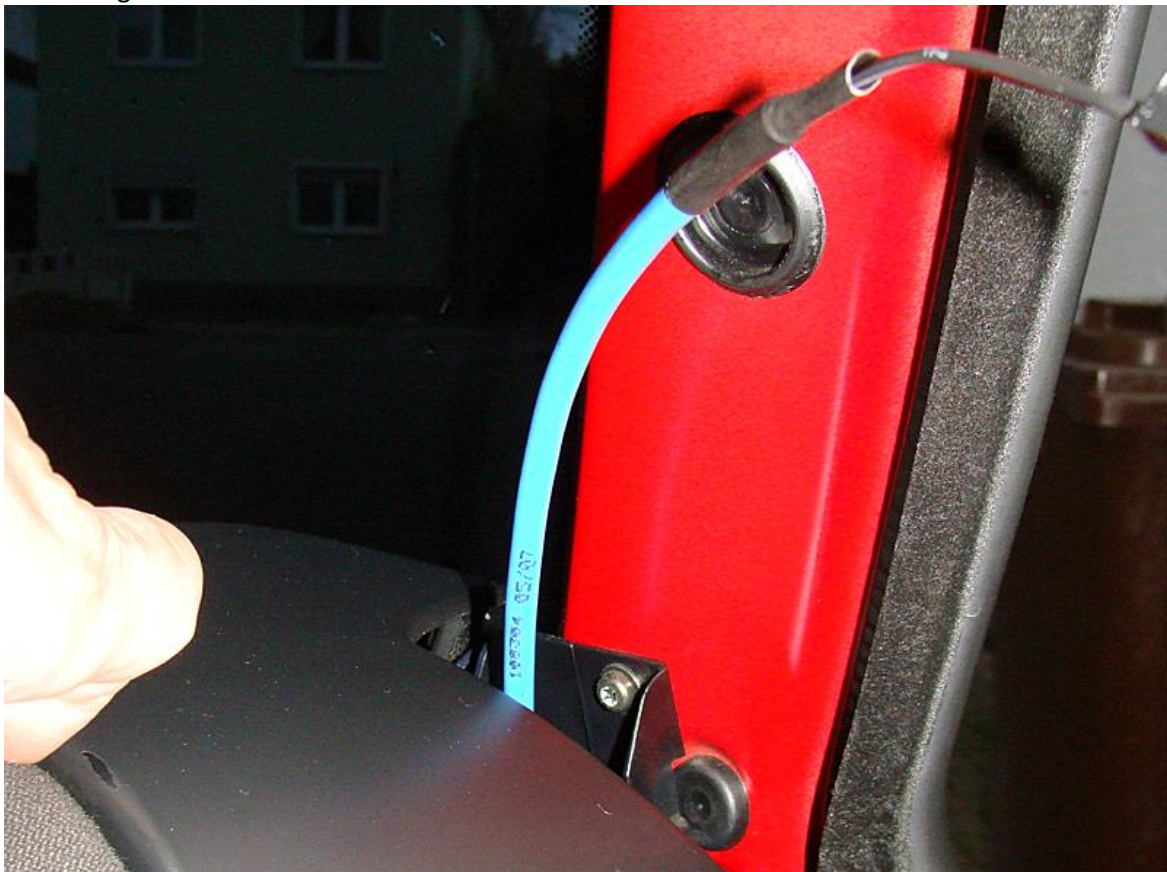
Danach werden folgende Sachen demontiert:

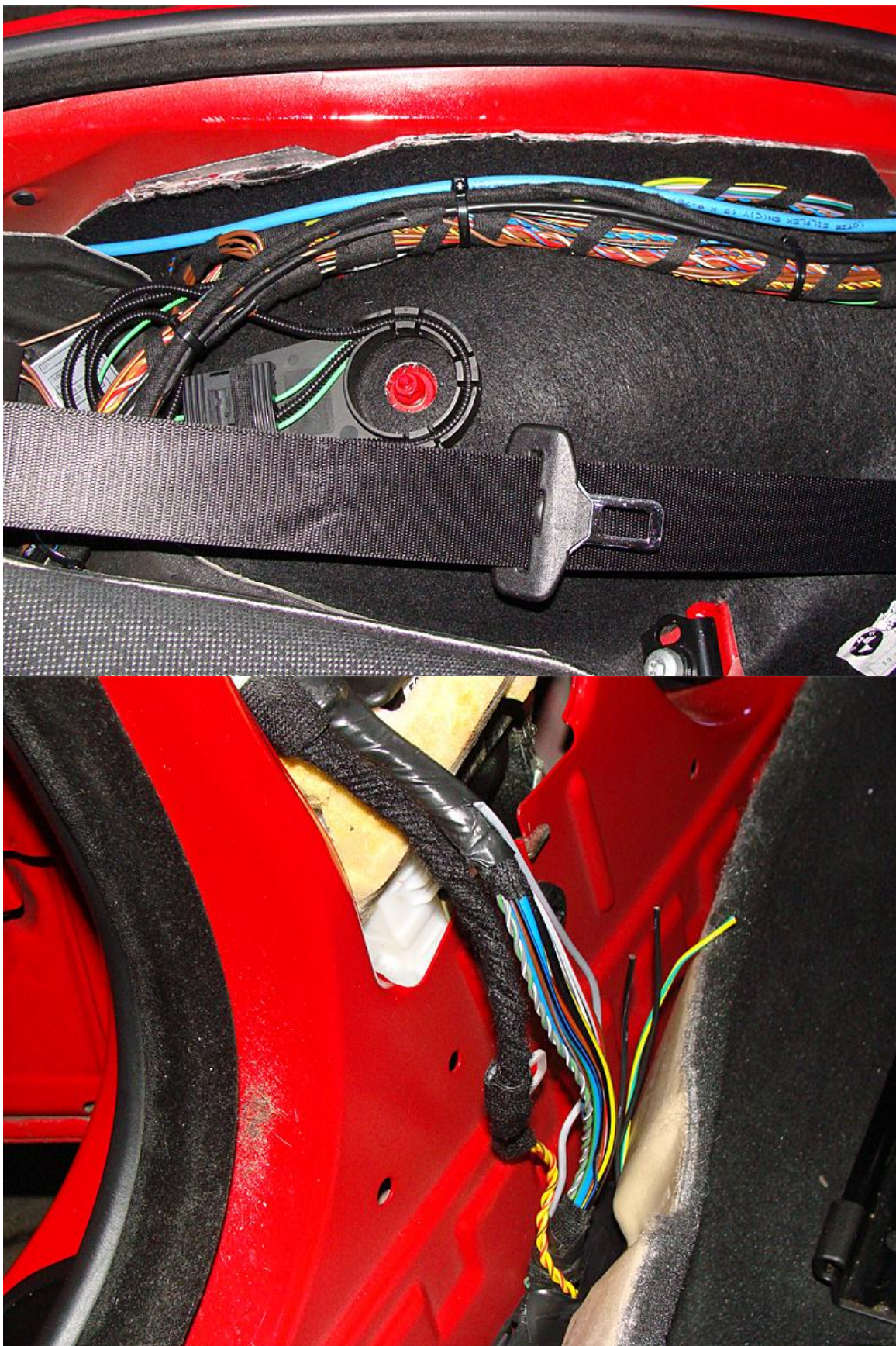
Einbau in der C- Säule: Sitzbank (im vorderen Bereich kräftig nach oben ziehen) linkes oder rechtes Sitzbank- Seitenteil (im oberen Bereich kräftig nach vorne ziehen), danach werden die Kunststoffteile entlang der Seite demontiert, bis hin zur B- Säule.

Beim Einbau in der B- Säule wird dementsprechend nur die Verkleidung der B- Säule demontiert.



Nun verlegen wir das Kabel von der C- Säule bis hin zur B- Säule.





Im Bereich der B- Säule befindet sich der Kabelstrang an den wir dran müssen. Ihr habt natürlich die freie Wahl, wo genau der Abgriff erfolgen soll. Bitte schneidet die Außenisolierung sehr vorsichtig durch, um die darunter liegende Kabel nicht zu beschädigen. Nun suchen wir folgende Farben aus dem Bündel heraus und verbindet diese mit den Adern aus unserem Kabel (dazu die Schneidverbinder benutzen).
Grau/ Rot – 12V mit Ader 1 verbinden
Braun – Masse mit Ader 2 verbinden.
Bevor wir den Strang mit Isolierband umwickeln, prüfen wir vorher die Funktion. Wenn die Funktion gewährleistet ist, bauen wir die Verkleidungen wieder zurück.

Beispiel am E91

Nun kommen wir zu den Lichtleiter Einsätzen.

Dazu müssen wir kleine Modifikationen am Kunststoff vornehmen.

Benutzt dazu eine Feile, Cutter- Messer oder eine Dremel.

Auf dem Foto seht ihr den Bereich der bearbeitet werden soll, Rot umrandet. (Vorher und nachher



Nachdem der Ausschnitt vergrößert wurde, kommen wir nun zum letzten Schritt. Dazu wird die linke, rechte und die Unterseite nach innen hin, sozusagen „angespitzt“. Dazu einfach mit einer kleinen Feile arbeiten.



Diesen Schritt müsst ihr sorgfältig machen!
Es wird immer nur ein wenig gefeilt und der Lichtleiter zur Probe eingesetzt, bis dieser perfekt sitzt.



Jetzt wird alles zusammengebaut, fertig!

Solltet ihr zu viel Freizeit haben und etwas mehr wollen als nur das Minimum,
dann kann ich euch das hier empfehlen ☺
...einfach mal die Dremel mit Fräsaufsatz nehmen und...





Wie man sieht, ist der Einsatz um einiges besser in dem Kunststoff integriert!

...like OEM!

Beispiel am E90

Hier ist der Aufwand etwas höher und setzt ein wenig mehr Übung mit der Dremel voraus.



Wir schneiden an der Kante entlang in den Stoff und lösen diesen dann vom Kunststoff.



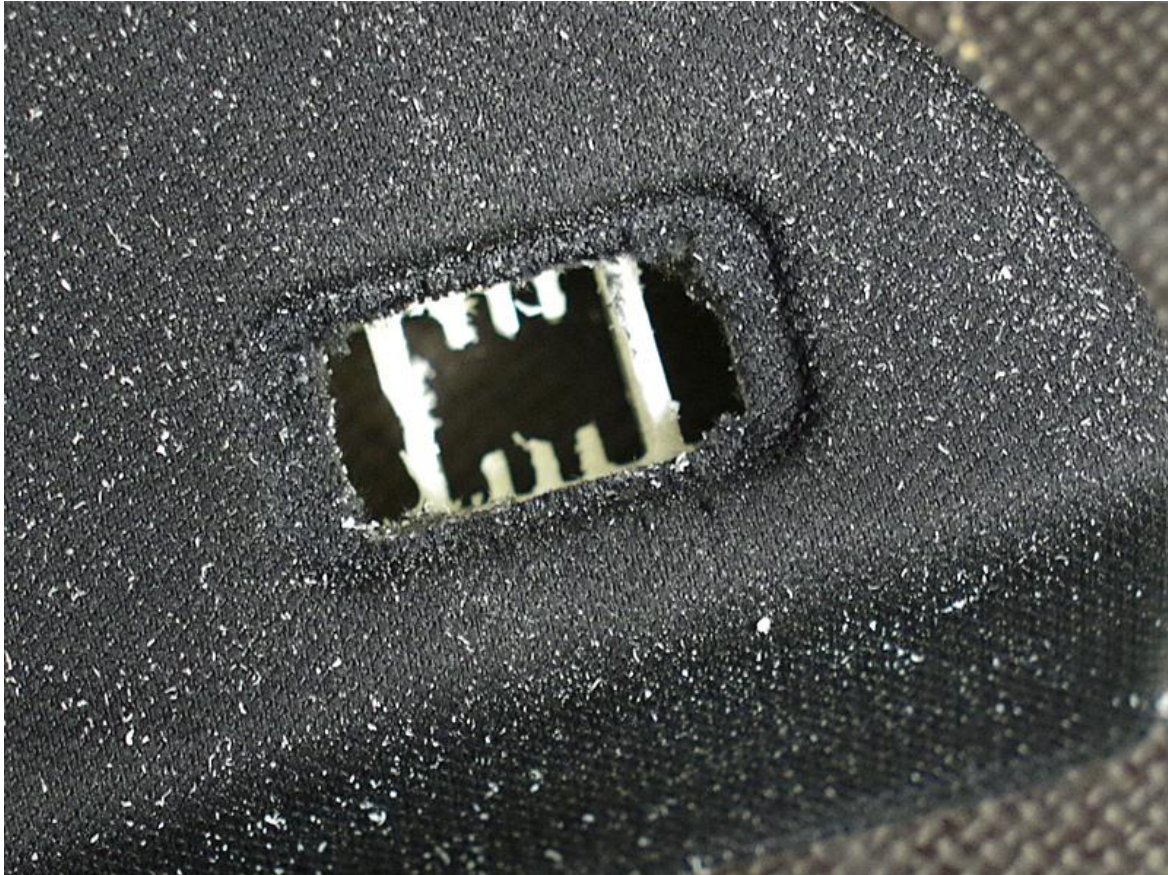
Nun brauchen wir eine Dremel mit einem Fräser. Ich habe meinen aus dem Baumarkt, wird dort als Fugenfräser verkauft (original Dremel Zubehör).



Wir fangen an das Kunststoff zu bearbeiten. Schritt für Schritt wie die Fotos das zeigen.



...die Mitte bis nach unten hin ausfräsen



Die Rippen soweit entfernen, dass diese nur noch ca. 3mm hoch sind.
Achtung! Die Rippen dürfen nicht ganz entfernt werden, diese dienen später als Auflage für die Befestigungsschraube.



Nun macht so weiter wie die Fotos das zeigen!





...zwischendurch solltet ihr den Lichtleiter einsetzen und die Passgenauigkeit zu überprüfen.

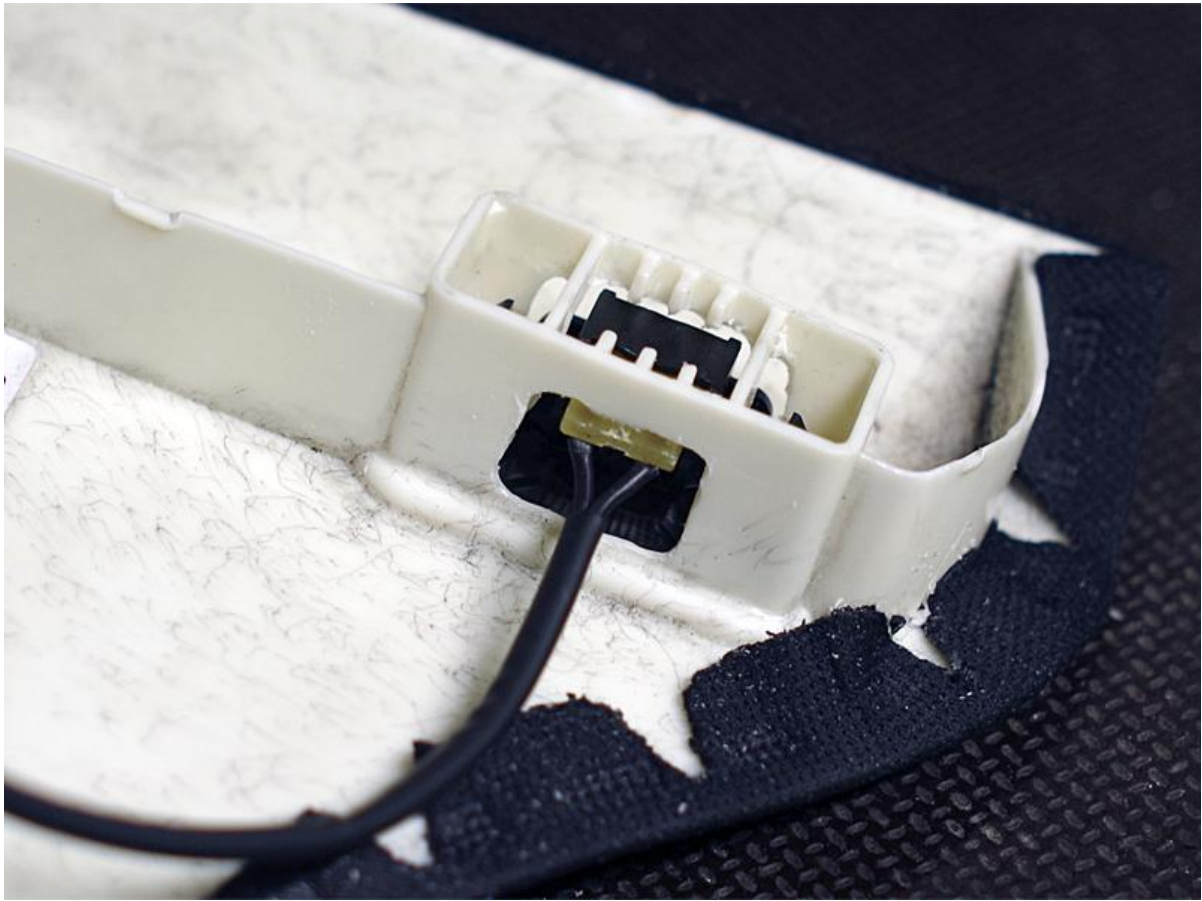


So sollte dieser später in der Öffnung sitzen. Fräst immer nur stückweise und überzeugt euch lieber einmal zu oft als zu wenig. ...was weg ist, ist weg ☺

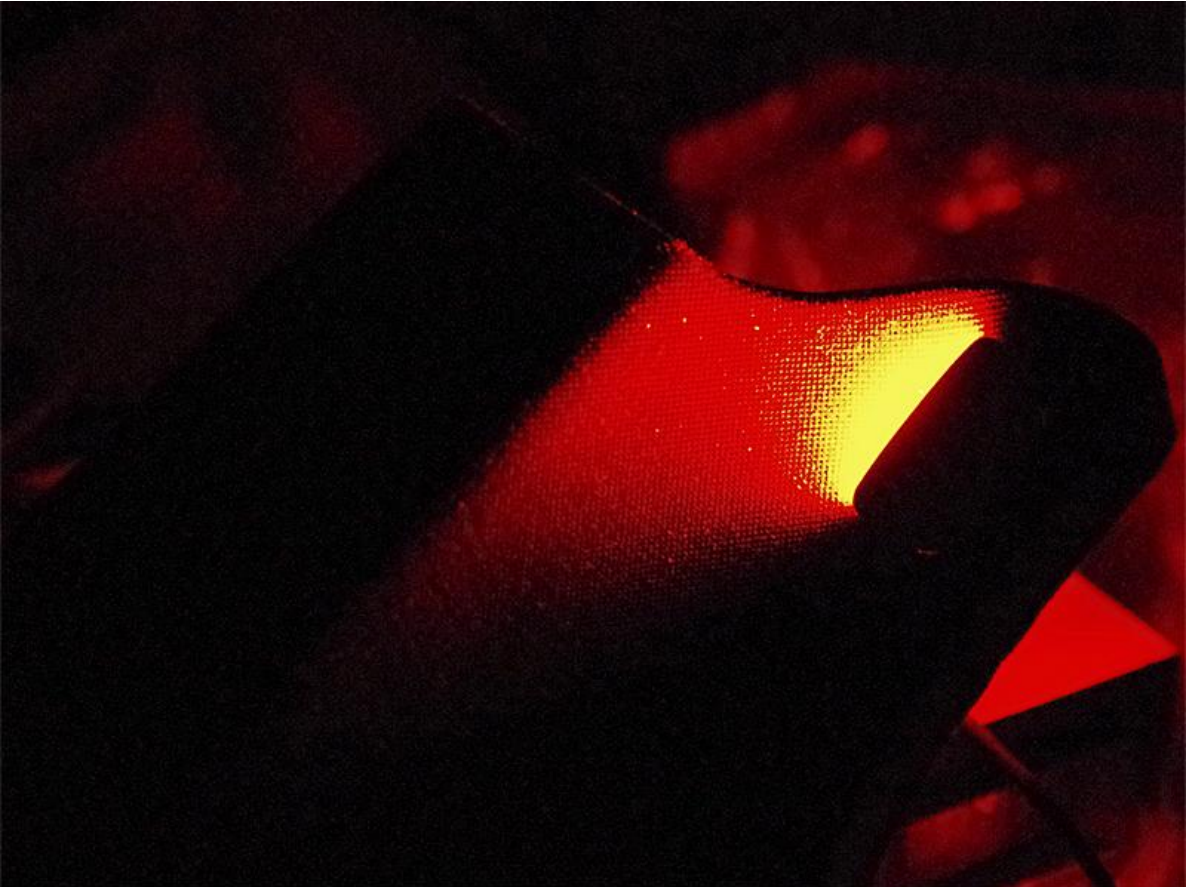


Wenn der Lichtleiter gut sitzt kommt nun ein weiteres Loch auf der gegenüberliegenden Seite dazu. Dieses ist für die Platine und dessen Anschlußkabel.





...schaut doch gut aus!



Diese Anleitung dient nur zu Anschauungszwecken.

Der Einbau erfolgt auf eigenes Risiko!

**Der Verfasser dieser Dokumentation und der Produkthersteller
übernimmt keine Haftung auf Schäden am Fahrzeug, die durch
unsachgemäßen Einbau entstehen können.**

**Arbeiten an Elektrischen Betriebsmitteln sind nur durch eine
Fachwerkstatt gestattet,
oder durch qualifiziertes Fachpersonal.**